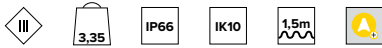
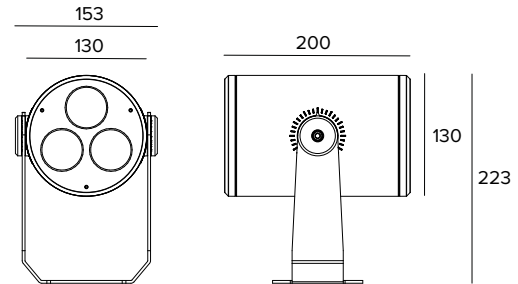


## 1E4042 | DART Round Medium TW

### Professioneller ausrichtbarer LED-Strahler



Die fotometrischen Werte der Leuchte sind auf den folgenden Seiten aufgeführt



Alle Daten auf der Maßzeichnung sind in mm angegeben.

#### LICHTQUELLE

Tunable White-Lichtmodul aus leistungsstarken und hocheffizienten Ra80-LEDs. Einstellbereich der Farbtemperatur zwischen 2700K und 5000K.

**Die Energieeffizienzklasse des Produkts:** F

**Nennleistung:** 11,9W

**Nenn-Lichtstrom:** Siehe Fotometrien

**Farbwiedergabeindex:** 80

**Rf:** 83

**Rg:** 97

**Ähnliche Farbtemperatur:** Siehe Fotometrien

**Lebensdauer (L80/B10):** >50000h tq +25°C

#### BELEUCHUNGSTECHNISCHE MERKMALE

Ausgestattet mit Präzisionslinsen aus PMMA und Diffusorfiltern.

**Optik:** LINSE

**Abstrahlwinkel:** MWFL

**Optische Effizienz:** 56%

**Leuchten-Lichtstrom:** Siehe Fotometrien

**Lichtausbeute:** Siehe Fotometrien

**Fotobiologische Sicherheit:** Risikogruppe 1 (RG 1 = geringes Risiko)

#### MECHANISCHE MERKMALE

Gehäuse aus eloxiertem und lackiertem Druckguss-Aluminium und Befestigungshalterung aus lackiertem Edelstahl. Gehärtetes extra transparentes Frontglas.

**Farbe und Oberfläche:** Ferrit

**Gewicht:** 3,35Kg

**Schutzart:** IP66

**Mechanische Belastbarkeit:** IK10

#### ELEKTRISCHE MERKMALE

Separater elektronischer Treiber mit DALI DT8-Schnittstelle. Der Treiber befindet sich in einem IP68-Gehäuse und ermöglicht die Steuerung von 1 bis 3 Leuchten. Alle Versionen sind mit einem 1,5m langen Anschlusskabel H07RN-F ausgestattet (zum Anschluss an das IP68-Treibergehäuse).

**Leistungsaufnahme der Leuchte:** 12W

**Betriebsgerät:** 700mA

**Schutzklasse:** SCHUTZKLASSE 3

**einschließlich Treiber:** NEIN

**Umgebungstemperaturen:** -25°C / +35°C

#### INSTALLATION

Befestigungshalterung mit Einstellung der Ausrichtung. Rotation um  $\pm 45^\circ$  auf horizontaler Ebene und  $+90^\circ/-45^\circ$  auf vertikaler Ebene.

#### HINWEISE

Casambi-Steuersystem nutzbar über Zubehör (nur für Produkte in DALI-Version). Das Produkt ist mit der technischen Lösung "Waterblock Smart" ausgestattet, bei der die Anschlusskabel mit Harz beschichtet werden, wodurch die Gefahr, dass Feuchtigkeit zum Treiber oder zur Leuchte aufsteigt, gemindert wird. Auf Anfrage ist es möglich, das Produkt mit einer Kataphorese-Beschichtung zu versehen. Die 110-277Vac Version ist auf Anfrage erhältlich. Die Angaben zur Leistung der Leuchte berücksichtigen nicht die Stromaufnahme des zusätzlichen Treibers. Dieser Wert hängt von dem jeweiligen Treiber ab. Inbetriebnahme des Steuerungssystems über eine kostenlose APP; der Einsatz eines spezialisierten Technikers kann auf Anfrage angeboten werden.

#### GARANTIE

5 Jahre.

#### HINWEISE

Leuchte für die Entsorgung/Recycling am Ende der Lebensdauer konzipiert. Austauschbare (nur LED) Lichtquelle durch einen Fachmann.

Aus Gründen der technologischen Entwicklung der elektronischen Bauteile unterliegen die aufgeführten Daten eventuellen Aktualisierungen. Daher muss bei der Bestellung eine Bestätigung angefordert werden.

Der Lichtstrom und die elektrische Leistung weisen einen Toleranzbereich von  $\pm 10\%$  im Vergleich zum angezeigten Wert auf. Tq bei  $+25^\circ\text{C}$  auf (CIE 121).

Technische Änderungen vorbehalten.

Targetti Sankey S.r.l.  
Via Pratese, 164  
50145 Firenze - Italy  
Tel: +39 055 37911  
targetti.com  
targetti@targetti.com

CCIAA Firenze  
Share Capital:  
€ 500.000,00  
VAT N. (IT):  
01537660480  
R.E.A.: FI-275656

**TARGETTI**

## 1E4042 | DART Round Medium TW Professioneller ausrichtbarer LED-Strahler

		5000K		H(m)	D(m)	Emax(lx)
		Ra80		40°		
Fixture Power	12W	1	0.73	1559		
Source Flux	1608lm	2	1.45	390		
Fixture Flux	903lm	3	2.18	173		
Efficacy	76lm/W	4	2.90	97		
TS1679	I <sub>max</sub> =970cd/klm	I <sub>max</sub>	1559cd	5	3.63	62

		3850K		H(m)	D(m)	Emax(lx)
		Ra80		40°		
Fixture Power	12W	1	0.73	1591		
Source Flux	1641lm	2	1.45	398		
Fixture Flux	922lm	3	2.18	177		
Efficacy	77lm/W	4	2.90	99		
TS1679	I <sub>max</sub> =970cd/klm	I <sub>max</sub>	1591cd	5	3.63	64

### CW

Ähnliche Farbtemperatur	5000K
Nenn-Lichtstrom	1608lm
Leuchten-Lichtstrom	903lm
Lichtausbeute	76lm/W

### NW

Ähnliche Farbtemperatur	3850K
Nenn-Lichtstrom	1641lm
Leuchten-Lichtstrom	922lm
Lichtausbeute	77lm/W

		2700K		H(m)	D(m)	Emax(lx)
		Ra80		40°		
Fixture Power	12W	1	0.73	1341		
Source Flux	1383lm	2	1.45	335		
Fixture Flux	777lm	3	2.18	149		
Efficacy	65lm/W	4	2.90	84		
TS1679	I <sub>max</sub> =970cd/klm	I <sub>max</sub>	1341cd	5	3.63	54

### WW

Ähnliche Farbtemperatur	2700K
Nenn-Lichtstrom	1383lm
Leuchten-Lichtstrom	777lm
Lichtausbeute	65lm/W

Aus Gründen der technologischen Entwicklung der elektronischen Bauteile unterliegen die aufgeführten Daten eventuellen Aktualisierungen. Daher muss bei der Bestellung eine Bestätigung angefordert werden. Der Lichtstrom und die elektrische Leistung weisen einen Toleranzbereich von +/-10% im Vergleich zum angezeigten Wert auf. Tq bei +25 °C auf (CIE 121).

Targetti Sankey S.r.l.  
Via Pratese, 164  
50145 Firenze - Italy  
Tel: +39 055 37911  
targetti.com  
targetti@targetti.com

CCIAA Firenze  
Share Capital:  
€ 500.000,00  
VAT N. (IT):  
01537660480  
R.E.A.: FI-275656

Technische Änderungen vorbehalten.

**TARGETTI**

# 1E4042 | DART Round Medium TW

## Professioneller ausrichtbarer LED-Strahler

### Zubehörartikelnummern

#### Stromversorgung

Art.-Nr.

**1E4056**

DALI-Treiber Tunable White - 700mA.  
50W, LxHxP=220x80x120mm, 110-277Vac.  
IP68-grau pulverbeschichtetes Aluminiumgehäuse.

### Zubehör

#### Filter



Farbe

Art.-Nr.



**1E4263**

Lichtlanzen-Filter.  
Holographischer Filter aus PMMA mit Lichtlanzen-Effekt.  
Komplett mit pulverbeschichtetem Haltering aus Aluminiumlegierung.

#### Abdeckung



Farbe

Art.-Nr.



**1E4007**

Asymmetrischer Blendschutzschirm.  
Rostfreier Edelstahl mit Pulverbeschichtung.



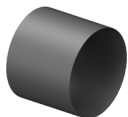
Farbe

Art.-Nr.



**1E4008**

Zylindrischer Blendschutzschirm.  
Rostfreier Edelstahl mit Pulverbeschichtung.  
Kurze Version.



Farbe

Art.-Nr.



**1E4058**

Zylindrischer Blendschutzschirm.  
Rostfreier Edelstahl mit Pulverbeschichtung.  
Lange Version.

#### Befestigungssystem



Farbe

Art.-Nr.



**1E3026**

Platte für die Rotation der Leuchte.  
Rostfreier Edelstahl mit Pulverbeschichtung.



Abmessungen  
ØxH mm

Farbe

Art.-Nr.

96x182



**1E3028**

Erdspieß.  
Rostfreier Edelstahl mit Pulverbeschichtung.

Aus Gründen der technologischen Entwicklung der elektronischen Bauteile unterliegen die aufgeführten Daten eventuellen Aktualisierungen. Daher muss bei der Bestellung eine Bestätigung angefordert werden.  
Der Lichtstrom und die elektrische Leistung weisen einen Toleranzbereich von +/-10% im Vergleich zum angezeigten Wert auf. Tq bei +25 °C auf (CIE 121).

Technische Änderungen vorbehalten.

Targetti Sankey S.r.l.  
Via Pratese, 164  
50145 Firenze - Italy  
Tel: +39 055 37911  
targetti.com  
targetti@targetti.com

CCIAA Firenze  
Share Capital:  
€ 500.000,00  
VAT N. (IT):  
01537660480  
R.E.A.: FI-275656

**TARGETTI**

# 1E4042 | DART Round Medium TW

## Professioneller ausrichtbarer LED-Strahler

### Befestigungssystem



Farbe Art.-Nr.

● 1E2825

Mastbefestigung.  
eloxiertes Aluminium mit Pulverbeschichtung.  
Mast Ø 60 mm (+/-2 mm).



Farbe Art.-Nr.

● 1E3027

System zur Mehrfachinstallation auf Masten.  
Rostfreier Edelstahl mit Pulverbeschichtung.  
Zu ergänzen mit 1E2825.  
Max. 4 Strahler.

### Verbinder



Art.-Nr.

1E2769

Lineare Anschlussbox IP66/IP68.  
5-polig, Leitungsdurchmesser max. 1,5mm<sup>2</sup>.  
Kabeldurchmesser von 7 bis 12mm.



Art.-Nr.

1E2494

Mehrfach-Anschlussbox IP68.  
1 IN - 3 OUT 4-polig Leitungsdurchmesser max. 2,5mm<sup>2</sup>.  
Kabeldurchmesser von 6 bis 12mm.

### Steuersystem



Art.-Nr.

1E3048

IP67 Funk-Steuergerät mit DALI-Schnittstelle.  
Der Extender generiert einen lokalen DALI2-Bus und ermöglicht so eine direkte Verbindung zu einem DALI-Schnittstellen-LED-Treiber.  
Das Modul kann nur in einem geschlossenen System verwendet und nicht an ein bereits bestehendes DALI-Netz angeschlossen werden.  
Das Modul wird drahtlos über Bluetooth-Technologie 5.0 von Smartphone oder Tablet über die Anwendung CASAMBI gesteuert.  
Die Geräte erstellen automatisch ein adaptives, robustes und zuverlässiges drahtloses Mesh-Netzwerk, das die einfache und effiziente Steuerung einer großen Anzahl von Geräten ermöglicht.  
Die Steuereinheit ist auf das DALI 1CH-Profil voreingestellt, sodass das Gerät einen einzelnen DALI-Treiber mit Broadcast-Befehlen steuern kann.  
Neben dem DALI-Broadcast stehen weitere Betriebsarten zur Verfügung, wie zum Beispiel:

- Taster (normalerweise offen)
- Steuereinheit 0/1-10V
- Steuereinheit DALI Tunable White DT8
- Anwesenheitssensor



Art.-Nr.

1E4369

IP67 Extender zur drahtlosen Steuerung von LED-Treibern mit dimmbarer DALI-Schnittstelle basierend auf der Casambi-Technologie.  
Der Extender verfügt über einen DALI2-Ausgang mit der Möglichkeit, bis zu 40 Leuchten zu steuern.  
Durch das Hinzufügen einer weiteren externen BUS-DALI-Stromversorgung ist die Steuerung von bis zu 64 Leuchten möglich.  
Der IP67 Extender ist auf das DALI-Broadcast-Profil voreingestellt, d.h. alle daran angeschlossenen Leuchten sind auf dem gleichen Niveau dimmbar.  
Neben dem DALI-Broadcast stehen weitere Betriebsarten zur Verfügung, wie zum Beispiel:

- EXTENDER DALI 8CH
- EXTENDER DALI Tunable White
- EXTENDER DALI 4CH
- EXTENDER DALI DT8 Tunable White

Aus Gründen der technologischen Entwicklung der elektronischen Bauteile unterliegen die aufgeführten Daten eventuellen Aktualisierungen. Daher muss bei der Bestellung eine Bestätigung angefordert werden.  
Der Lichtstrom und die elektrische Leistung weisen einen Toleranzbereich von +/-10% im Vergleich zum angezeigten Wert auf. Tq bei +25 °C auf (CIE 121).

Technische Änderungen vorbehalten.

Targetti Sankey S.r.l.  
Via Pratese, 164  
50145 Firenze - Italy  
Tel: +39 055 37911  
targetti.com  
targetti@targetti.com

CCIAA Firenze  
Share Capital:  
€ 500.000,00  
VAT N. (IT):  
01537660480  
R.E.A: FI-275656

**TARGETTI**